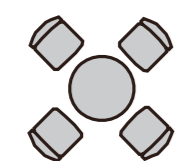


- 電源BOX仕様 (12箇所共通)
: 単相100V 15A×6個 (2口), 単相200V 20A×1個, 三相200V 20A×1個
- イベント電源 (点検口内1箇所)
: 単相3線式 30KVA ※要有資格者
- 汚水枡 (3箇所) : 管口径200mm
- 水栓柱 (2箇所) : 床面より450mm
- 散水栓 (2箇所)



モバイル
グリーン



テーブルセット



長机
1800*450



テント
2400*3600

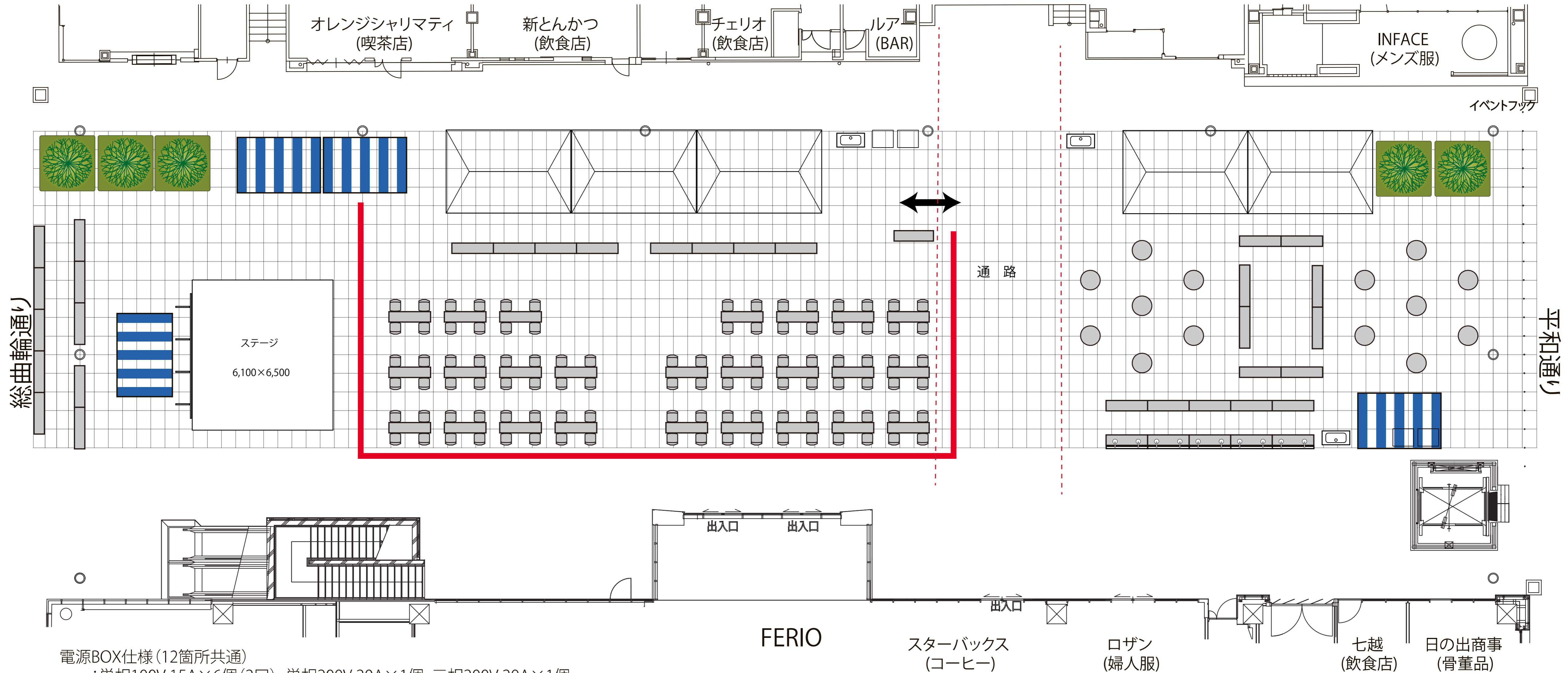
デイレイアウト 11:00~18:00



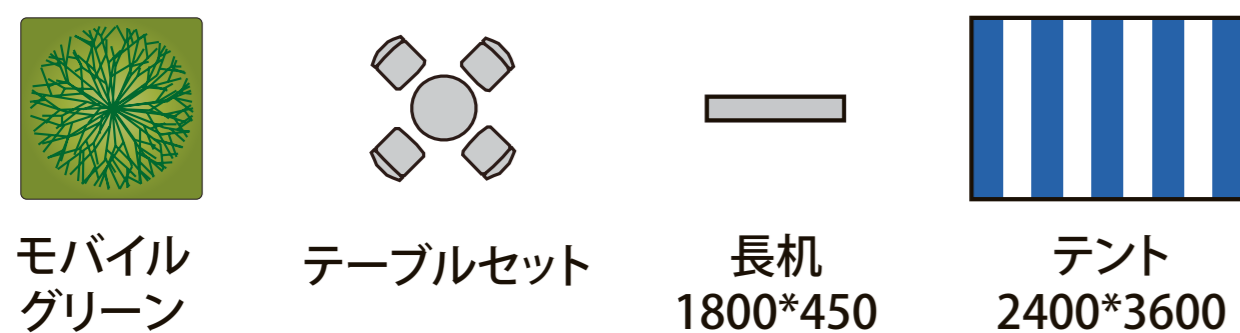
グランドプラザ運営事務所
〒930-0083 富山市総曲輪三丁目6番15-23号
TEL:076-407-4400 FAX&TEL:076-407-4422
<http://www.grandplaza.jp>

グランドプラザ基本配置図 (案)

グランドパーキング

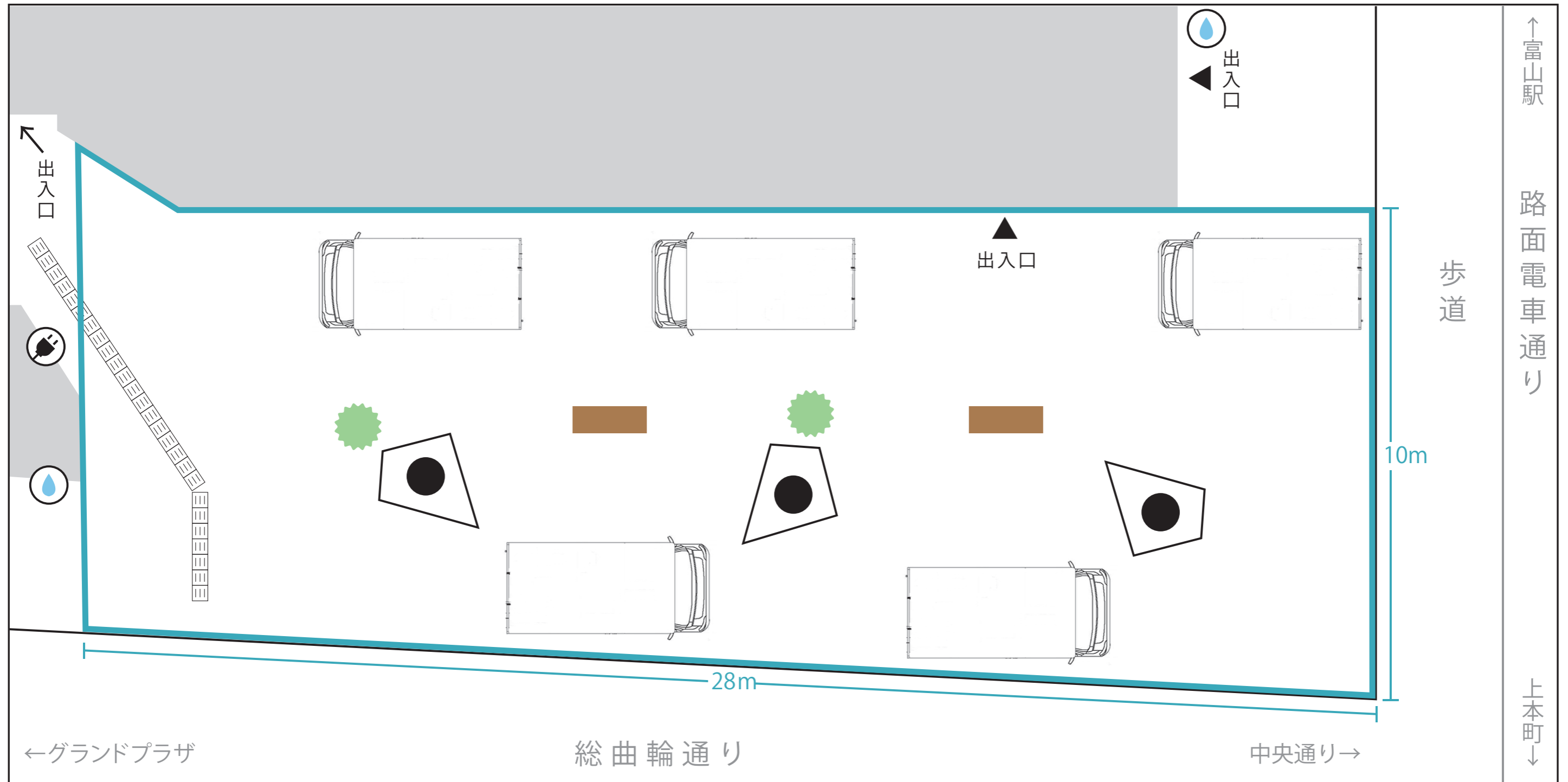


- 電源BOX仕様 (12箇所共通)
: 単相100V 15A×6個 (2口), 単相200V 20A×1個, 三相200V 20A×1個
- イベント電源 (点検口内1箇所)
: 単相3線式 30KVA ※要有資格者
- 汚水枡 (3箇所) : 管口径200mm
- 水栓柱 (2箇所) : 床面より450mm
- 散水栓 (2箇所)

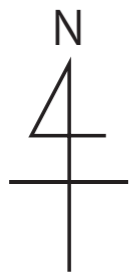
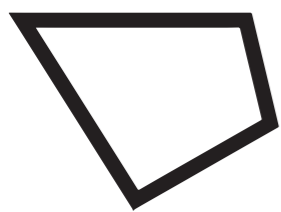


ディナーレイアウト 19:00~20:30

SOGAWA BASE広場基本配置図 (案)

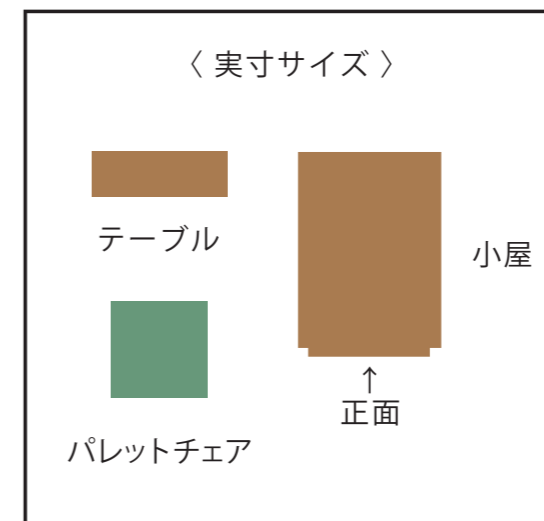


SOGAWA
BASE



広場平面図

- ・館内出入口の経路は必ず確保してください。
- ・付帯設備の備品(テーブル、小屋)をご使用の方：右記の実寸サイズを参考に配置してください。
- ・電源をご使用の方：ご利用位置をMAPに明記してください。
- ※電源位置からドラムコード(最大4台)を用いて利用位置まで延長します。
電源の設営・撤収は施設管理者が行います。
- ・観葉植物は移動できません。
- ・点字ブロックの上や周囲に物を置かないよう考慮してください。



- 使用可能エリア
- 柱とベンチ
- 観葉植物
- 点字ブロック
- 電源
- 散水栓